



# i-LEAF PROUD

WONGWAEN-RANGSIT KLONG 4



SIMPLICITY HIDDEN  
IN FUNCTIONALITY<sup>®</sup>





SIMPLICITY HIDDEN  
IN FUNCTIONALITY

เรียบง่ายบนฟังก์ชันที่ครบครัน





# 5 CONCEPT

บ้านกานดา การอยู่อาศัยที่ยั่งยืนเป็นมิตรกับสิ่งแวดล้อม  
เพื่อรอยยิ้มของทุกคนในครอบครัว และคนรุ่นต่อไป



## ECO Smart

ออกแบบและเลือกใช้วัสดุ เพื่อลดการใช้พลังงาน



## EASY Maintenance

ออกแบบบ้านเพื่อง่ายต่อการซ่อมบำรุงรักษา



## Multi Generation

รองรับได้ทุกวัย เหมาะกับทุกไลฟ์สไตล์



## Space Matter

ให้ความสำคัญกับการออกแบบทุกพื้นที่ใช้สอย



## Flood Protection

จัดทำระบบป้องกันอุทกภัย







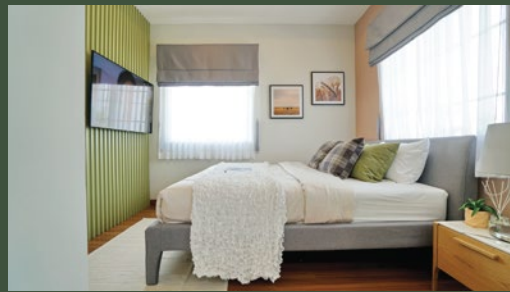




## ENGLISH GARDEN STYLE

เพราะทุกอณูของบ้านมีความหมาย ไอส์ฟ พราวด์ วงแหวน-รังสิตคลอง 4  
จึงทำให้ทุกตารางนิ้ว เป็นพื้นที่กว้าง โปร่งโล่ง ดีไซน์ฟังก์ชัน 4 ห้องนอน ได้อย่างลงตัว  
ใช้ประโยชน์ได้สูงสุด และหลากหลายพร้อมรองรับไลฟ์สไตล์การใช้ชีวิตใหม่ๆ  
ที่เชื่อมต่อทุกการเดินทางอย่างสะดวกสบาย







# QUALITY Space

“ทุกพื้นที่ถูกดีไซน์” ให้จัดวางเฟอร์นิเจอร์ได้อย่างสวยงามลงตัว รองรับทุกกิจกรรมในครอบครัว ด้วยจำนวนห้องนอนที่หลากหลาย กระจายความสูงได้อย่างไม่จำกัด สามารถปรับเปลี่ยนประโยชน์ใช้สอยได้ตามต้องการ เป็นห้องเรียนออนไลน์ ห้องทำงาน ห้องสำหรับไลฟ์/ขายของ ห้องออกกำลังกาย ห้องอเนกประสงค์ และ มีพื้นที่สำหรับทำอาหาร ทั้งครัวใน - ครัวนอก รองรับได้ทุกไลฟ์สไตล์





# QUALITY Time

พื้พันในการจัดวางพื้นที่เพื่อให้สมาชิก  
ในครอบครัวได้ใช้ชีวิตร่วมกันอย่างลงตัว  
รองรับการเติบโตของสมาชิกในครอบครัว  
โดยคำนึงถึงการอยู่อาศัยร่วมกันของ  
แต่ละช่วงวัย ตอบโจทย์การอยู่อาศัยแบบ  
ครอบครัวใหญ่







- SWIMMING POOL
- FITNESS AREA
- CLUB HOUSE





# “ CATTLEYA ”

“ทาวนโฮม สไตล์ อิงลิช การ์ดैन” เรียบง่าย แต่  
มีเสน่ห์ สะท้อนตัวตนผู้อยู่อาศัย ด้วยแนวคิดการ  
ออกแบบ ให้ง่ายต่อการบำรุงรักษาในอนาคต  
เลือกใช้วัสดุ ทดแทนไม้ แจ็งแรงทนทาน และ  
เป็นมิตรต่อสิ่งแวดล้อม







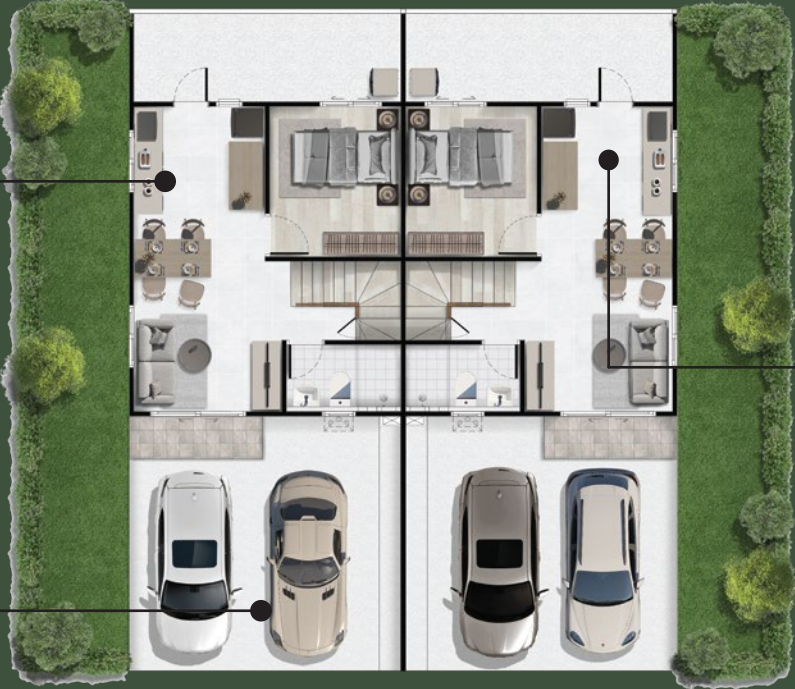


# 1<sup>st</sup> FLOOR

PANTRY  
Space

KITCHEN  
Space

PARKING  
Space





# 2<sup>nd</sup> FLOOR

PRIVATE  
Space



PRIVATE  
Space

## SPACE MATER

 4 ห้องนอน

 3 ห้องน้ำ

 2 ห้องครัว

 2 ที่จอดรถ

พื้นที่ใช้สอย 125 ตร.ม.



# “ ORCHID ”

“ทาวน์โฮม สไตล์ อิงลิช การ์เด้น” กับแบบบ้าน  
ที่มีห้องนอนมาให้ถึง 4 ห้องนอน และฟังก์ชันที่  
ครบครันสามารถครีเอทได้ตามไลฟ์สไตล์ที่เป็น  
ตัวคุณ









ORCHID

1<sup>st</sup> FLOOR

PANTRY  
Space

KITCHEN  
Space

PARKING  
Space





## 2<sup>nd</sup> FLOOR



PRIVATE  
Space

## SPACE MATER

 4 ห้องนอน

 2 ห้องน้ำ

 2 ห้องครัว

 2 ที่จอดรถ

พื้นที่ใช้สอย 110 ตร.ม.





**I-LEAF PROUD**  
WONGWAEN-RANGSIT KLONG 4  
BY KANDA PROPERTY

“ เน้นสร้างที่อยู่อาศัยที่ยั่งยืน เป็นมิตรกับสิ่งแวดล้อม  
เพื่อรอยยิ้มของทุกคนในครอบครัว และคนรุ่น ต่อๆ ไป ”

บริษัท กานดา พร็อพเพอร์ตี้ จำกัด เป็นบริษัทที่ดำเนินธุรกิจด้านอสังหาริมทรัพย์ มากกว่า 30 ปี  
ทาวน์โฮม บ้านเดี่ยว บ้านแฝด ที่ตอบโจทย์ทุกการอยู่อาศัยด้วยบ้านที่มีด้วยกันถึง 4 ห้องนอนทุกแบบบ้าน และยังออกแบบให้ง่ายต่อการบำรุง  
รักษาในอนาคต พร้อมฟังก์ชันการใช้งานที่ครบทุกความต้องการของทุกคนในครอบครัว ไม่ว่าจะเป็นนอนชั้นล่างเหมาะสำหรับผู้สูงอายุ  
ที่ออกแบบให้ใช้งานได้สะดวกสบาย และยังสามารถปรับเปลี่ยนเป็นห้องนอนพิเศษรองรับการใช้งานได้ทุกช่วงวัย  
ที่สำคัญโครงการไอลีฟ ยังคงพัฒนาภายใต้แนวคิดการออกแบบบ้านอย่างยั่งยืน





# LOCATION



**รถไฟฟ้าสายสีเขียวเข้ม**  
โครงการรถไฟฟ้าสายสีเขียวเข้ม  
เส้นทางลำลูกกา-สมุทรปราการ



**รถไฟฟ้าสายสีแดง**  
โครงการรถไฟฟ้าสายสีแดง  
เส้นทางบางซื่อ-รังสิต



**รถไฟฟ้าสายสีชมพู**  
โครงการรถไฟฟ้าสายสีชมพู  
เส้นทางช่วงแคราย-มีนบุรี





☎ 099-864-8786

โครงการ ไอส์ฟ พราวด์ วงแหวน-รังสิตคลอง 4

เจ้าของโครงการ บ.กานดา พร็อพเพอร์ตี้ จำกัด 195 ม.5 ถ.พหลโยธิน 2 ต.พญาไท รังสิต อ.เมือง จ.สมุทรสาคร 74000 ทุนจดทะเบียน 400 ล้านบาท(ชำระเต็ม)  
กรรมการผู้จัดการ คุณหิสากร บุญยัง สถานที่ตั้งโครงการ : ต.คลอง4 อ.คลองหลวง จ.ปทุมธานี เนื้อที่โครงการ 40-2-92.5 ไร่ โฉนดที่ดินเลขที่ 156192 192518 192519  
192520 192521 192522 192523 192524 และ 192525 ที่ดินติดเกาะ-ผูกพัน ธนาคารเกียรตินาถ จำกัด (มหาชน) ใบอนุญาตจัดสรรเลขที่ 125/2565 เริ่มสร้าง ต.ค. 2565 คาดว่าแล้วเสร็จ ต.ค. 2570